



SKI KOMMUNE



## Beredskapsplan - kommunikasjon

### Innledning

I arbeidet med sikkerhet og beredskap er kommunikasjon et sentralt verktøy. God kommunikasjonshåndtering i en krisesituasjon er avgjørende for interne og eksterne målgruppers opplevelse av situasjonen og for organisasjonens omdømme og troverdighet. God og riktig kommunikasjonshåndtering vil også bidra til at de som skal løse krisen får arbeidsro og handlingsrom.

### Kommunikasjonsstrategi under krise

Trygge innbyggerne i Ski kommune ved profesjonell krisehåndtering basert på åpen, tilgjengelig, aktiv og effektiv kommunikasjon.

### Mandat gitt av kriseledelsen

I krisesituasjoner vil det oppstå behov for å etablere kommunens kriseledelse. Instruks for kriseledelsen er vedtatt av kommunestyret 01.04.98.

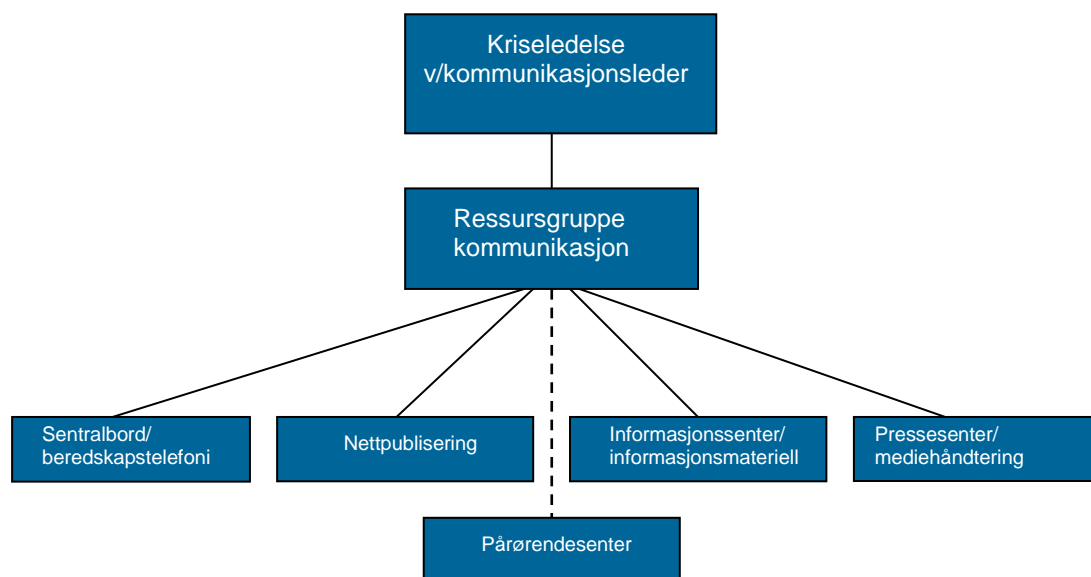
Kommunikasjonsleder er kommunikasjonsansvarlig og inngår i kriseledelsen. Tiltak utøves av en ressursgruppe for kommunikasjon.

Ordføreren kan bemyndige ressursgruppen for kommunikasjon til å håndtere og formidle informasjon på vegne av kriseledelsen, som beskrevet i denne plan.

### Relevante målgrupper ved kriser.

- Berørte og pårørende
- Naboer
- Innbyggere (Ski kommune, omkringliggende kommuner etc)
- Organisasjoner
- Medier (lokale, nasjonale og internasjonale)
- Frivillige
- Myndigheter

## Organisering av kommunikasjonsarbeidet under kriser



### Arbeidsoppgaver

Ressursgruppen for kommunikasjon skal etter instruks fra kriseledelsen:

- Organisere og utøve kommunikasjonstiltak overfor befolkningen, ansatte og media
- Tilrettelegge et informasjonssenter for befolkningen
- Tilrettelegge et pressesenter som skal gi best mulig arbeidsforhold for pressen
- Samordne og koordinere kommunikasjonsarbeidet på informasjonssenter og pressesenter. De skal også ha dialog og gi samordnet informasjon til pårørendesenteret.

### Ressursgruppe Kommunikasjon

Funksjon	Navn	Ansvar
Kriseledelse	<b>Kommunikasjonsleder</b>	Opprettelse og ledelse av ressursgruppen. Budskapshåndtering. Vurdere kommunikasjonstiltak – internt og eksternt. Pressetalsperson jf kriseledelsen. Koordinator ved Pressekonferanse.
Pressesenter/ mediehåndtering	<b>Rådmannens stab</b>	Koordinator pressehenvendelser og pressemeldinger. Loggføring
	Stab	
	Stab	
Nettpublisering	<b>Nettredaktør</b>	Ski.no
	Nettredaksjon i prioritert rekkefølge	Vekt på interninformasjon
Service/telefoni	<b>Ansvarlig Vestibyle</b>	Ansvarlig for sentralbord og beredskapstelefon
Sentralbord	Alle ved sentralbordet	
Beredskapstelefon	7 personer med	(lokale: vestibyle bak skyvedør).

	kompetanse i krisehåndtering	
Informasjonssenter/ informasjonsmateriell	<b>Virksomhetsleder Ski Bibliotek</b>  Trykkeri  Virksomhetsleder Kommunal teknisk	Ski bibliotek. Ansvarlig for etablering av informasjonssenter og betjening av dette. Gi informasjon, gi ut info.materiell, lage informasjonstavler, henge opp plakater i vindu etc  Ansvarlig for produksjon av informasjonsmateriell - brosjyrer/flygeblad - plakater  Ansvarlig for utdeling av flyers og oppheng av plakater på alle offentlige steder (tog, stasjon, handelssenter, skoler, andre offentlige bygg m.m)  Ansvarlig for tilgjengelige biler med høytalerutstyr og personell (Langhus, Siggerud, Kråkstad og Skotbu).
IKT/telefoni	<b>IKT-rådgiver</b>	Klargjøring av telefoniløsninger + drift

## Pressetalspersoner

Talspersonsansvaret vil være fordelt mellom ordfører, rådmann og kommunikasjonsleder med tydelig rollefordeling. All uttalelse til pressen skal være koordinert med kriseledelsen og politiet.

Alle henvendelser fra pressen skal rettes til koordinator for pressesenteret og loggføres. Kriseledelsen ved kommunikasjonsleder skal ha jevnlig rapport på antall, innhold og beslutte når pressemeldinger skal sendes ut..

Det vil bli arrangert pressekonferanse umiddelbart ved oppstått krisesituasjon og fortløpende under krisen.

Tema/områder	Ansvarlige
Under pressekonferanse: om beredskapsarbeidet, om arbeidet knyttet opp mot pårørende/berørte, konsekvenser for kommunen/innbyggerne etc	ordfører
Under pressekonferanse: om konsekvenser for organisasjonen/ansatte	rådmann
Lede og koordinere pressekonferanser Pressekontakt Talsperson utenom pressekonferanser	kommunikasjonsleder
Lage forslag til pressemeldinger og annen informasjon til pressesenter	presseansvarlige, stab

## Oversikt over beredskapslokaler

Lokaler	Plassering
Kriseledelsen	<b>Kommunestyresalen, Ski Rådhus</b>  (I tilfeller hvor kriseledelsen må flytte til Drømtorp videreføres Ski Bibliotek som info.- og pressesenter)
Informasjonssenter	<b>Ski Bibliotek</b> (1 og 2. et) <ul style="list-style-type: none"> <li>- Sentralt, kjent</li> <li>- Nært rådhuset</li> <li>- Stort lokale/etasjer/galleri</li> <li>- Store vindusflater</li> <li>- Lyst</li> <li>- Ansatte med info.kompetanse</li> <li>- Fasiliteter – nettilganger</li> </ul>
Pressesenter	<b>Ski Bibliotek</b> (3. et)
Pårørendesenter	<b>Kirkeveien 3</b> <i>Psyko-sosialt kriseteam er ansvarlig</i>

## Kommunikasjonskanaler og -tiltak

Kommunikasjonsleder har gjennom sin ressursgruppe ansvar for å organisere og utøve kommunikasjonsiltak på vegne av kriseledelsen. All informasjon og budskapshåndtering skal forelegges kriseledelsen til godkjenning.

### Intern kommunikasjon

Kommunikasjonsleder skal sørge for at internkommunikasjonen blir ivaretatt på vegne av kriseledelsen. Tiltakene utøves av ressursgruppe for kommunikasjon.

- Beredskapstelefon/ ekstraordinær svartjeneste
- E-post
- Intranett
- Allmøte
- Brosjyrer/flyveblad
- Plakater

### Eksternt kommunikasjon

Om ikke annet er avtalt skal politiet alene ha ansvaret for og/eller kontroll med uttalelser og kommunikasjon med media ved pågående redningsarbeider og påfølgende etterforskning. All kommunikasjon fra kommunens side skal være avtalt og koordinert med politiet for å unngå feilaktige og uriktige opplysninger. Kommunikasjonen skal være organisert fra kriseledelsen v/kommunikasjonsleder. Informasjon som med hjemmel er unntatt offentlighet skal kun formidles gjennom politiet.

- Beredskapstelefon/ ekstraordinær svartjeneste
- Forhåndsdefinerte e-postlister
- Informasjonssenter
  - Informasjon via ansatte på biblioteket
  - Brosjyrer/flyveblad
  - Plakater
- Mediehåndtering:
  - Uttalelser ved ordfører/kommunikasjonsleder
  - Pressekontakt
  - Pressemeldinger

- Pressekonferanse (planlagt og akutt)
- Pressesenter
- Radio
  - NPK, Østlandssendingen
  - Follo Radio
- Internett
  - Beredskapsside
  - Skjulte informasjonssider?
  - Nye – hva med engelsk?
- Bruk av kommunale biler med høytaleranlegg
- Lokale informasjonspunkter i lokalområdene? (Siggerud, Langhus, Kråkstad, Skotbu)

### **NRK og Siviltforsvarets varslingsignal**

Varslingssignalet: VIKTIG MELDING - LYTT PÅ RADIO P1 brukes bare ved varsel om fare eller ved kunngjøringer det er nødvendig å få svært raskt ut til befolkningen. Det er alltid politimesteren som tar kontakt med NRK.

### **Den lokale redningssentral, LRS**

Ved kriser i fredstid er det alltid det lokale politi/lensmann gjennom den lokale redningssentral (LRS) som formidler informasjon fra skadestedet. Hvis LRS i samråd med kriseledelsen finner det nødvendig, kan kommunikasjonsleder/ressursgruppen for kommunikasjon settes i gang for å formidle informasjon fra LRS.

Msb/05.05.10